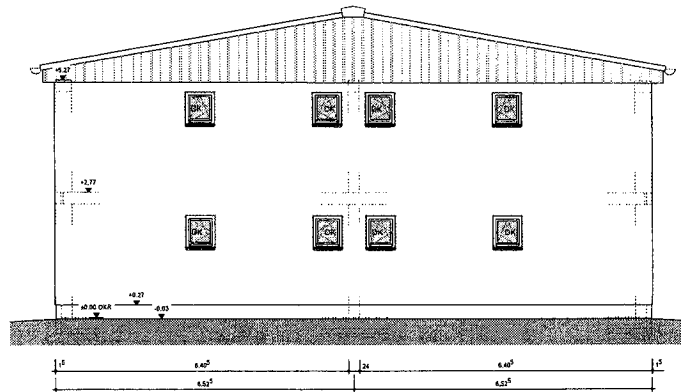
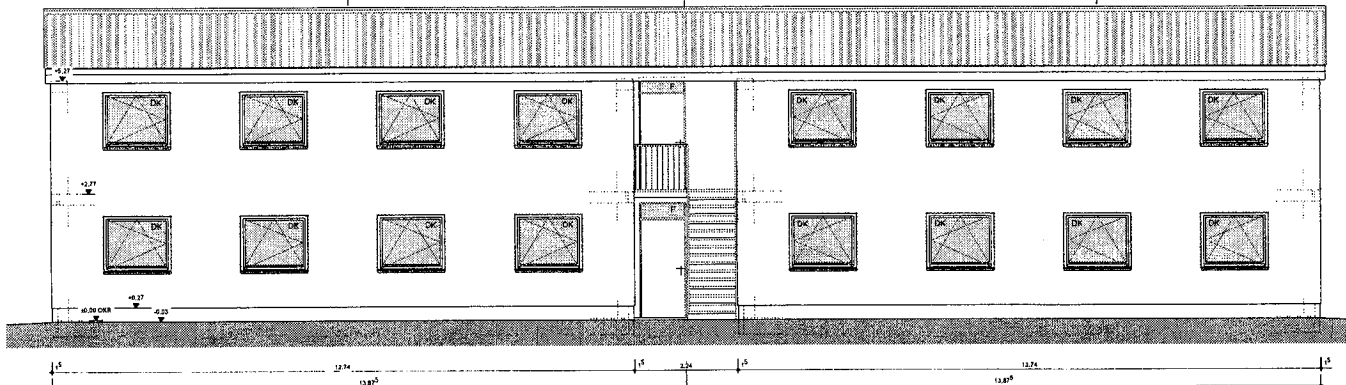


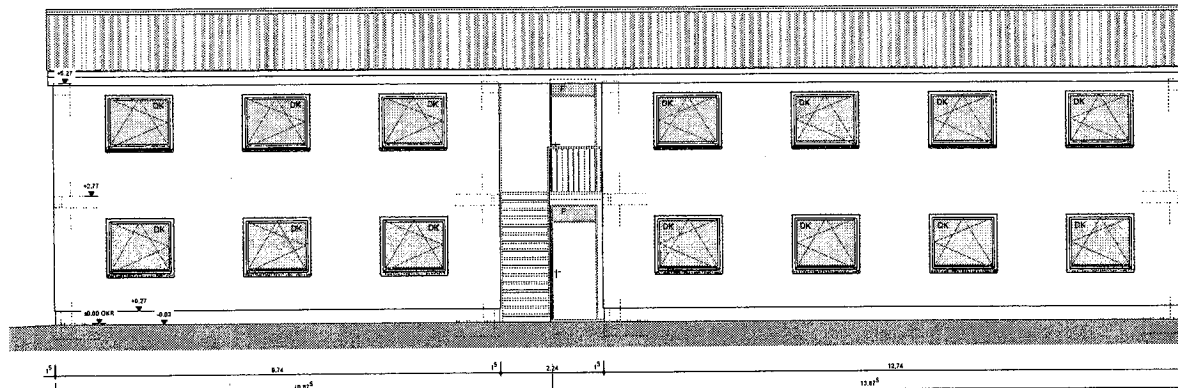
QUERSCHNITT (Haustyp A + B + C)



ANSICHT GIEBELSEITEN (Haustyp A + B + C)



ANSICHT TRAUFSITEN (Haustyp A + C)



ANSICHT TRAUFSITEN (Haustyp B)

Brandschutzanforderungen an Bauteile und loc
an Brandschutzanforderungen der Bauteile sind zu berücksichtigen mit den

- Tragwerks-Wände und Säulen min. F30-B
- Decken EG000 min F30-B / über Hg-Raum F30-AB
- Außenwände min. F30-B
- Trennwände zwischen Nutzungseinheiten min. F30-B
- Türen am oberen/dggen Flur: Stahlblechhohle RS Rauchschutz nach DIN mit Keilrig unbedauerliche Dichtung selbstschließend mit Oberbrettschloß
- Tür-Hausraum: Stahlblechhohle F30-RS
- Brandschutz nach DIN 4102 Teil 5 mit Keilrig unbedauerliche Dichtung selbstschließend mit Oberbrettschloß
- Brand-Führanlage mit verstellbaren Rauchwarmschirmen in Schließstellung aufgeschaltet für eine ständig besetzten Stelle, Betriebsanweisung vor Ort über Feuerlöscher
- Herdabschaltung in Küchen (empfohlen)
- Flammen- und Wärmehemmer in Küchen (empfohlen)
- Vorflurflüster in oberen/dggen Türen (empfohlen)

Innentüren

Stahlblech-Mantelgezeuge mit plattem Rohverspann-Türblatt Oberflächen melaminlackbeschichtet in Basisanstrich feuchtheimtauglich

Treppen

Stahlrahmenkonstruktion mit aufgeschalteten Stufen und Podeststufen aus beschrobbar, rauch- und feuerbeständig

Geländer

Fliesen- und Obergrunthandlauf aus Stahlrundrohr Geländerstütze senkrecht aus Rundstahl, Stababstand max. = 120 mm Geländerhöhe min. 800 mm ab ODKS-Verankerung Geländerhöhe min. 1000 mm ab Podestbelag



2015
 2016
 2017
 2018
 2019
 2020
 2021
 2022
 2023
 2024
 2025
 2026
 2027
 2028
 2029
 2030
 2031
 2032
 2033
 2034
 2035
 2036
 2037
 2038
 2039
 2040
 2041
 2042
 2043
 2044
 2045
 2046
 2047
 2048
 2049
 2050
 2051
 2052
 2053
 2054
 2055
 2056
 2057
 2058
 2059
 2060
 2061
 2062
 2063
 2064
 2065
 2066
 2067
 2068
 2069
 2070
 2071
 2072
 2073
 2074
 2075
 2076
 2077
 2078
 2079
 2080
 2081
 2082
 2083
 2084
 2085
 2086
 2087
 2088
 2089
 2090
 2091
 2092
 2093
 2094
 2095
 2096
 2097
 2098
 2099
 2100